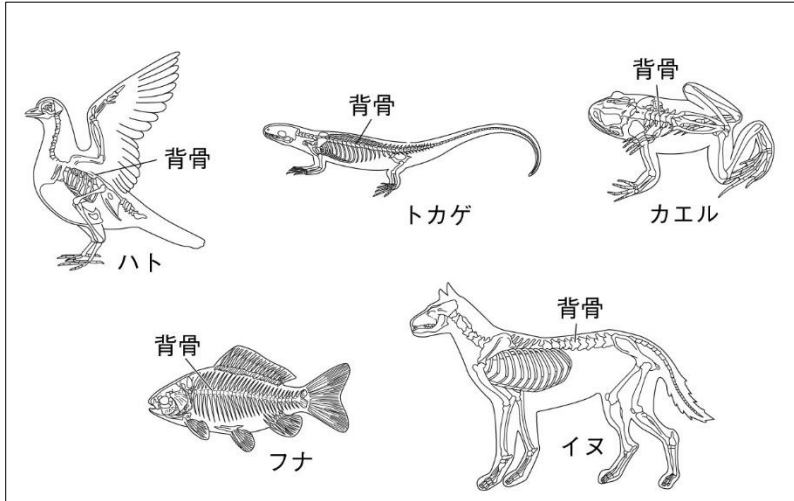


6:動物①(脊椎動物など)

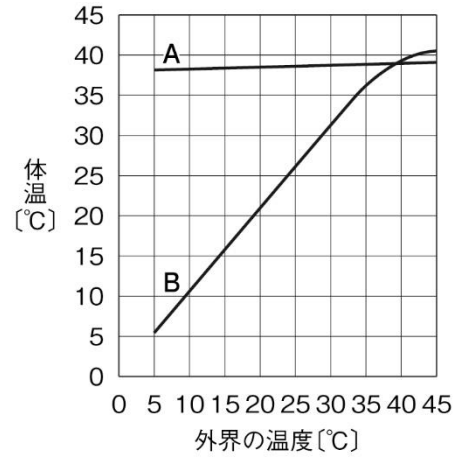
名前

問題1

図



グラフ1 外界の温度と体温



- ① ヒトや魚のように、背骨がある動物をまとめて何というか。
- ② 図の中の動物は、さらに5つのグループに分類できる。図の中の動物のなかまをそれぞれ何類というか。
- ③ グラフ1中のAのように、外界の温度が変わっても体温が一定に保たれる動物を何というか。
- ④ グラフ1中のAのような体温を示す動物を、上の図の中からすべて選んで書きなさい。
- ⑤ グラフ1中のBのように、外界の温度が変わるにつれて、体温も変わる動物を何というか。
- ⑥ グラフ1中のBのような体温を示す動物を、上の図の中からすべて選んで書きなさい。

|    |      |    |    |                  |     |      |     |                      |
|----|------|----|----|------------------|-----|------|-----|----------------------|
| ①  | 脊椎動物 | ②  | ハト | 鳥類               | トカゲ | は虫類  | カエル | 両生類                  |
| フナ | 魚類   | イヌ |    | 哺乳類              | ③   | 恒温動物 |     | ④<br>魚類、哺乳類<br>(順不同) |
| ⑤  | 変温動物 | ⑥  |    | 魚類、両生類、は虫類 (順不同) |     |      |     |                      |

問題2

下の表にあてはまる言葉を、の中からそれぞれ一つずつ選び、表に書き入れなさい。

|      |     | 呼吸のしかた | 体表の様子 |        |
|------|-----|--------|-------|--------|
| 脊椎動物 | 哺乳類 | 肺      | 毛     |        |
|      | 鳥類  |        | 羽毛    |        |
|      | は虫類 |        | うろこ   |        |
|      | 両生類 | 子...   | えらと皮ふ | しめった皮ふ |
|      |     | おとな... | 肺と皮ふ  |        |
| 魚類   | えら  | うろこ    |       |        |

|       |        |
|-------|--------|
| えら    | 羽毛     |
| 肺     | 毛      |
| えらと皮ふ | うろこ    |
| 肺と皮ふ  | しめった皮ふ |